

セラミックコンデンサのDCバイアス特性とインダクタの
直流重畳特性を考慮した回路シミュレーションが可能になりました



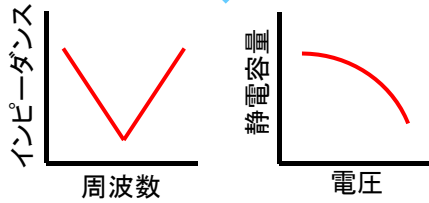
積層セラミックチップコンデンサ



インダクタ

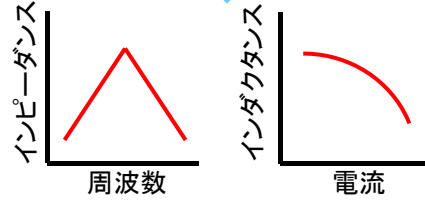
電気特性測定

電気特性測定



周波数特性

DCバイアス特性



周波数特性

直流重畳特性

データ化

データ化

電子部品モデル
「DCバイアスモデル」

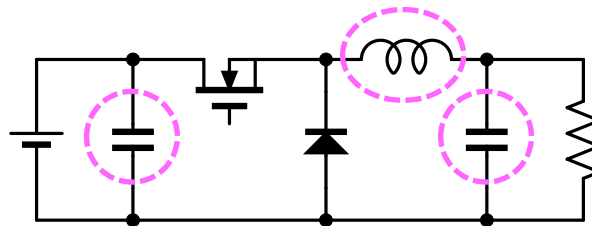
電子部品モデル
「直流重畳モデル」

TDK webサイトに掲載

モデル適用

モデル適用

回路シミュレーション



シミュレーションされる回路

シミュレーション
実行

シミュレーション結果

コンデンサのDCバイアス特性と周波数特性、インダクタの直流重畳特性と周波数特性を反映したシミュレーション結果が得られる